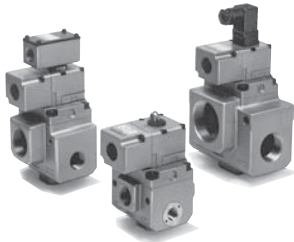
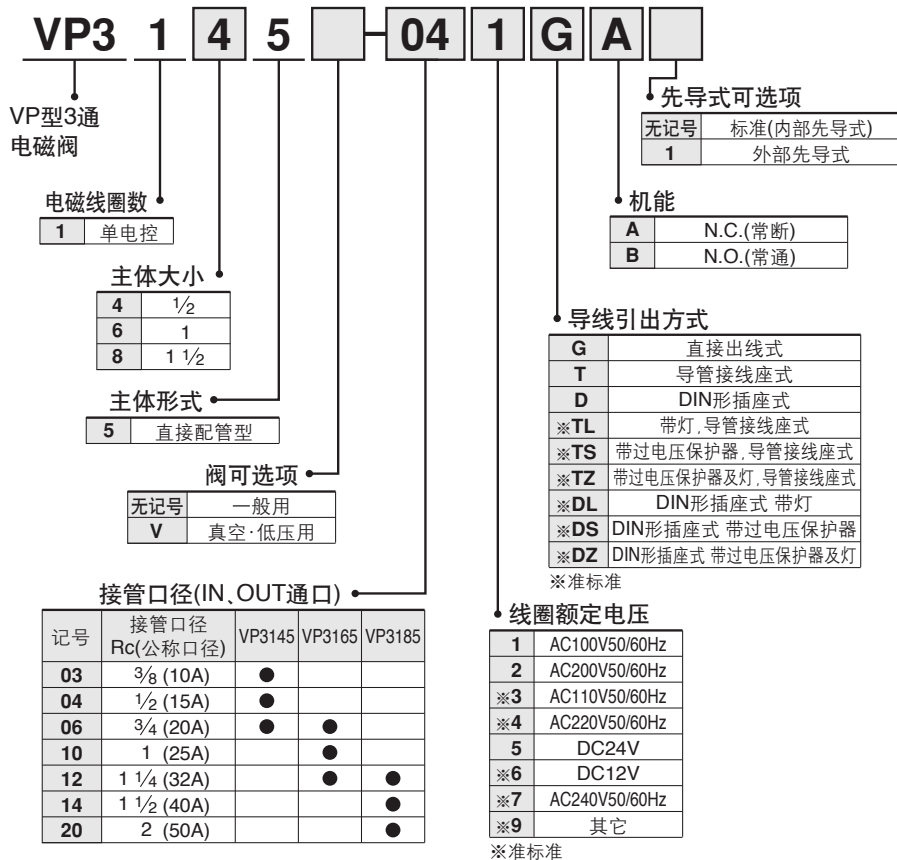


大型3通电磁阀
弹性密封

VP3145·3165·3185 系列

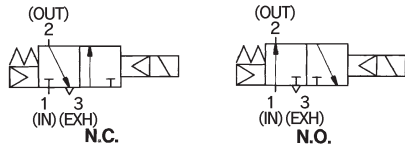


型号表示方法

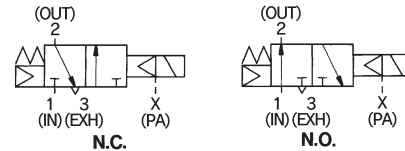


VP3145·3165·3185 系列

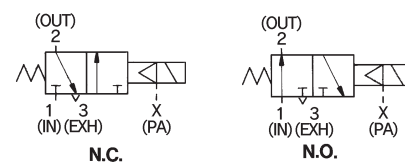
图形符号
内部先导式
(标准)



外部先导式
(加压の場合)



(真空の場合)



注)N.O.规格の場合、先导室内处于正压的压力状态才是N.O.阀功能。

形式

型号		VP3145 VPA3145			VP3165 VPA3165			VP3185 VPA3185		
接管口径 Rc	IN、OUT	3/8	1/2	3/4	3/4	1	1 1/4	1 1/4	1 1/2	2
	EXT	3/4			1 1/4			2		
Cv值	IN→OUT	5.0	5.6	6.1	12.8	15.6	17.2	31.7	36.1	36.1
	OUT→EXT	7.2	8.9	11.7	15.6	17.2	18.3	36.1	37.2	37.2
有效截面积 mm ²	IN→OUT	90	100	110	230	280	310	570	650	650
	OUT→EXT	130	160	210	280	310	330	650	670	670
*质量 kg		1.5			2.0			2.8		

※是直接出线式的场合
导管接线座式的场合0.2kg
气控式的场合加0.5kg

规格

使用流体	空气					
机能	N.C.或N.O.(可变更)					
导线引出方式	内部先导式		外部先导式			
	一般用		真空·低压用		一般用	
使用压力范围MPa	主气路压力		0.2~0.8		-101.2kPa~0.2	
	先导压力				0.2~0.3	
环境温度及使用流体温度℃			0(不冻)~60			
注1) 响应时间 ms(0.5MPa时)	ON	AC	30以下	OFF	AC	30以下
		DC	40以下		DC	30以理
最大动作频度 Hz			3			
注2) 给油			要(相当透平油1号 ISO VG32)			
手动操作			有(非锁定)			
安装姿势			自由			
注3) 耐冲击/耐振动 m/s ²			150/50			

注1) 依据JIS B8374-1981的动态的性能试验。(线圈温度20℃、额定电压时、无过电压保护回路的场合)
注2) 本电磁阀是给油型,使用相当透平油1号(ISO VG32)
注3) 耐冲击:在落下式冲击试验机上,沿主阀芯及动铁芯的轴向及其直角方向,在通电及不通电的各个条件下,都做1回试验时,无误动作。(初期值)
耐振动:沿主阀芯及动铁芯的轴向及其直角方向,在通电及不通电的各个条件下,以45~1000Hz进行1次扫描试验,都无误动作。(初期值)

电磁线圈规格

导线引出方式	标准	直接出线式(G)、导管接线座式(T)、DIN形插座式(D)	
	准标准	带灯,导管接线座式(TL)、带过电压保护器,导管接线座式(TS)、带过电压保护器及灯,导管接线座式(TZ)、DIN形插座式带灯(DL)、DIN形插座式带过电压保护器(DS)、DIN形插座式带过电压保护器及灯(DZ)	
线圈额定电压	AC(50/60)	100V、200V、※110V、※220V、※240V	
	DC	※12V、24V、※48V、※100V	
允许电压变动		额定电压的-15%~+10%	
注) 视在功率	AC	启动	73VA(50Hz)、58VA(60Hz)
		励磁	28VA(50Hz)、17VA(60Hz)
注) 消耗功率		DC	12W

※准标准
注) 额定电压时