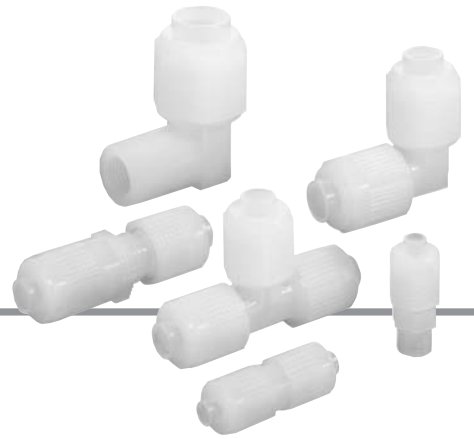


氟树脂制管接头 高级管接头

LQ2 系列



型号表示方法

螺纹连接

LQ2 H 21 [] - M []

接头的种类

记号	种类
H	直通接头
L	弯头
B	双管T形接头
R	辅助用T形接头

螺纹的种类

记号	螺纹的种类
无记号	R、Rc
N	NPT

配管的种类

记号	配管种类
M	外螺纹
F	内螺纹

异径尺寸时(B侧)

记号	适合												
无记号	同一管子尺寸												
参见适合管子尺寸	同一接头体尺寸范围内，可选择异径尺寸。												
<table border="1"> <thead> <tr> <th colspan="2">LQ2B</th> <th colspan="2">LQ2R</th> </tr> </thead> <tbody> <tr> <td>双管T形接头 外螺纹</td> <td>双管T形接头 内螺纹</td> <td>辅助用T形接头 外螺纹</td> <td>辅助用T形接头 内螺纹</td> </tr> <tr> <td></td> <td></td> <td></td> <td></td> </tr> </tbody> </table>		LQ2B		LQ2R		双管T形接头 外螺纹	双管T形接头 内螺纹	辅助用T形接头 外螺纹	辅助用T形接头 内螺纹				
LQ2B		LQ2R											
双管T形接头 外螺纹	双管T形接头 内螺纹	辅助用T形接头 外螺纹	辅助用T形接头 内螺纹										

组合表A侧相同

注) 仅双管T形接头、辅助用T形接头可选择异径尺寸。

组合表

尺寸	序号	适合管子尺寸(mm)	配管口径
2	1	6×4	1/8"
2	2	4×3	
2	3	6×4	1/4"
2	4	4×3	
3	1	10×8	1/4"
3	2	8×6	
3	3	6×4	
3	4	10×8	3/8"
3	5	8×6	
3	6	6×4	
4	1	12×10	3/8"
4	2	10×8	
4	3	12×10	1/2"
4	4	10×8	
5	1	19×16	1/2"
5	2	12×10	
5	3	19×16	3/4"
5	4	12×10	

尺寸	序号	适合管子尺寸(英寸)	配管口径
2	A	1/4" × 5/32"	1/8"
2	B	3/16" × 1/8"	
2	C	1/8" × 0.086"	
2	D	1/4" × 5/32"	1/4"
2	E	3/16" × 1/8"	
2	F	1/8" × 0.086"	
3	A	3/8" × 1/4"	1/4"
3	B	1/4" × 5/32"	
3	C	3/8" × 1/4"	
3	D	1/4" × 5/32"	3/8"
4	A	1/2" × 3/8"	
4	B	3/8" × 1/4"	
4	C	1/2" × 3/8"	1/2"
4	D	3/8" × 1/4"	
5	A	3/4" × 5/8"	
5	B	1/2" × 3/8"	
5	C	3/4" × 5/8"	3/4"
5	D	1/2" × 3/8"	

注) 各接头体尺寸的上位序号或记号表示减径尺寸。

型号表示方法

管子连接

LQ2 **E** **21**

接头的种类

记号	种类
E	弯管
T	T形弯管
P	面板安装直通接管
U	直通接管

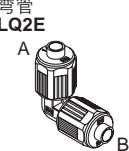
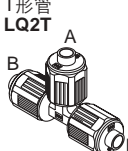

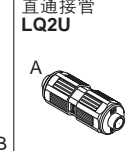
异径尺寸时(B侧)组合表

尺寸	序号	适合管子尺寸(mm)	尺寸	记号	适合管子(英寸)
2	1	6×4	2	A	1/4"×5/32"
2	2	4×3	2	B	3/16"×1/8"
3	1	10×8	2	C	1/8"×0.086"
3	2	8×6	3	A	3/8"×1/4"
3	3	6×4	3	B	1/4"×5/32"
4	1	12×10	4	A	1/2"×3/8"
4	2	10×8	4	B	3/8"×1/4"
5	1	19×16	5	A	3/4"×5/8"
5	2	12×10	5	B	1/2"×3/8"

组合表

尺寸	序号	适合管子尺寸(mm)	尺寸	记号	适合管子尺寸(英寸)
2	1	6×4	2	A	1/4"×5/32"
2	2	4×3	2	B	3/16"×1/8"
3	1	10×8	2	C	1/8"×0.086"
3	2	8×6	3	A	3/8"×1/4"
3	3	6×4	3	B	1/4"×5/32"
4	1	12×10	4	A	1/2"×3/8"
4	2	10×8	4	B	3/8"×1/4"
5	1	19×16	5	A	3/4"×5/8"
5	2	12×10	5	B	1/2"×3/8"

注) 各接头体尺寸的上位序号或记号表示减径尺寸。

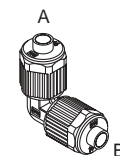
记号	适合
无记号	同一管子尺寸
参见适合管子尺寸	同一接头体尺寸范围内，可选择异径尺寸。
弯管 LQ2E 	T形管 LQ2T 
面板安装直通接管 LQ2P 	直通接管 LQ2U 

注) 各接头体尺寸的上位序号或记号表示减径尺寸。

异径管子的订货例

同一接头体尺寸内，可选择异径尺寸。

例) 弯管
 接头体尺寸 3
 A侧：Ø10×Ø8
 B侧：Ø8×Ø6
 的场合，表示成下记的型号。

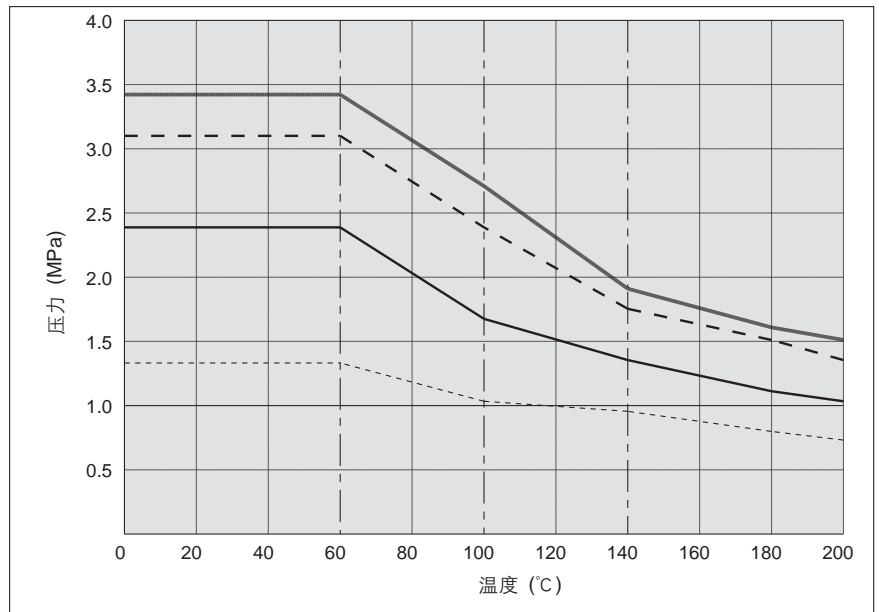


规格



项目	型号	LQ2□20	LQ2□30	LQ2□40	LQ2□50
材质		NEW PFA			
最高使用压力(20°C时)		1.0MPa			
耐压试验压力		参见耐压及耐热性曲线。			
使用温度		0~200°C			

耐压及耐热性能

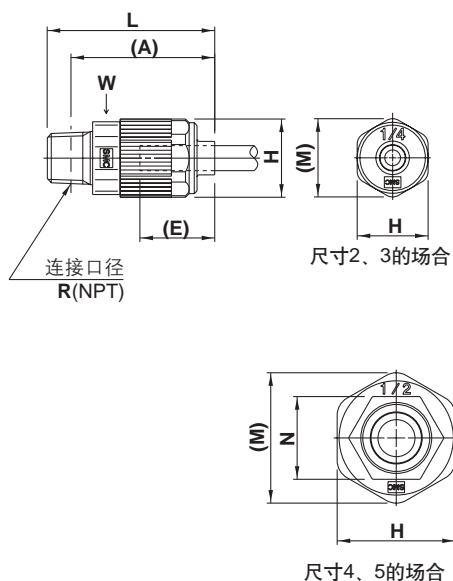


— 1/8".3/16".1/4"ø4-ø6管子 - - 3/8".ø10管子
— 1/2".ø12管子 ···· 3/4".ø19.1"管子

LQ2系列

外形尺寸图

外螺纹直通接头：LQ2H-M



公制尺寸

型号	适合管子 外径	连接螺纹 R·NPT	A	E	H	L	M	N	W
LQ2H21-M□	∅6	1/8"	39	19	18	42.5	19.9	—	16
LQ2H22-M□	∅4								
LQ2H23-M□	∅6	1/4"	36.5	22	24	49	26.2	—	24
LQ2H24-M□	∅4								
LQ2H31-M□	∅10	1/4"	43	28	30	59	33.1	21	30
LQ2H32-M□	∅8								
LQ2H33-M□	∅6	3/8"	42.5	32	36	68	40	26	36
LQ2H34-M□	∅10								
LQ2H35-M□	∅8	3/4"	58.5	32	36	67	40	26	36
LQ2H36-M□	∅6								
LQ2H41-M□	∅12	3/8"	53	28	30	59	33.1	21	30
LQ2H42-M□	∅10								
LQ2H43-M□	∅12	1/2"	51	32	36	68	40	26	36
LQ2H44-M□	∅10								
LQ2H51-M□	∅19	1/2"	60.5	32	36	68	40	26	36
LQ2H52-M□	∅12								
LQ2H53-M□	∅19	3/4"	58.5	32	36	68	40	26	36
LQ2H54-M□	∅12								

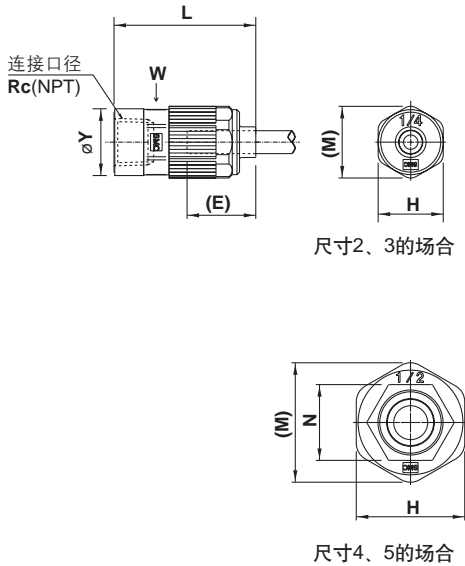
英制尺寸

型号	适合管子 外径	连接螺纹 NPT	A	E	H	L	M	N	W
LQ2H2A-M□	1/4"	1/8"	39	19	18	42.5	19.9	—	16
LQ2H2B-M□	3/16"								
LQ2H2C-M□	1/8"	1/4"	36.5	22	24	49	26.2	—	24
LQ2H2D-M□	1/4"								
LQ2H2E-M□	3/16"	3/8"	42.5	28	30	59	33.1	21	30
LQ2H2F-M□	1/8"								
LQ2H3A-M□	3/8"	1/4"	43	32	36	68	40	26	36
LQ2H3B-M□	1/4"								
LQ2H3C-M□	3/8"	3/8"	42.5	32	36	67	40	26	36
LQ2H3D-M□	1/4"								
LQ2H4A-M□	1/2"	3/8"	53	28	30	59	33.1	21	30
LQ2H4B-M□	3/8"								
LQ2H4C-M□	1/2"	1/2"	51	32	36	68	40	26	36
LQ2H4D-M□	3/8"								
LQ2H5A-M□	3/4"	1/2"	60.5	32	36	68	40	26	36
LQ2H5B-M□	1/2"								
LQ2H5C-M□	3/4"	3/4"	58.5	32	36	68	40	26	36
LQ2H5D-M□	1/2"								

(A)是螺纹拧入后的参考尺寸。

(E)是从螺母端面必要的管子插入部分的参考尺寸。
W是对边尺寸。

内螺纹直通接头：LQ2H-F



(E)是从螺母端面必要的管子插入部分的参考尺寸。
(W)是对边尺寸。

公制尺寸

型号	适合管子 外径	连接螺纹 Rc-NPT	E	H	L	M	N	W	Y
LQ2H21-F□	ø6	1/8"	19	18	39.2	19.9	—	16	18.5
LQ2H22-F□	ø4								21.5
LQ2H23-F□	ø6	1/4"	22	24	44.2	26.2	—	24	21.5
LQ2H24-F□	ø4								25
LQ2H31-F□	ø10	1/4"	28	30	52	33.1	21	30	25
LQ2H32-F□	ø8								29.5
LQ2H33-F□	ø6	3/8"	32	36	43.7	40	26	36	29.5
LQ2H34-F□	ø10								36
LQ2H35-F□	ø8	3/4"	32	36	46	40	26	36	36
LQ2H36-F□	ø6								36
LQ2H41-F□	ø12	3/8"	28	30	51	33.1	21	30	25
LQ2H42-F□	ø10								29.5
LQ2H43-F□	ø12	1/2"	32	36	57	40	26	36	29.5
LQ2H44-F□	ø10								36
LQ2H51-F□	ø19	1/2"	32	36	63.5	40	26	36	29.5
LQ2H52-F□	ø12								36
LQ2H53-F□	ø19	3/4"	32	36	65	40	26	36	36
LQ2H54-F□	ø12								36

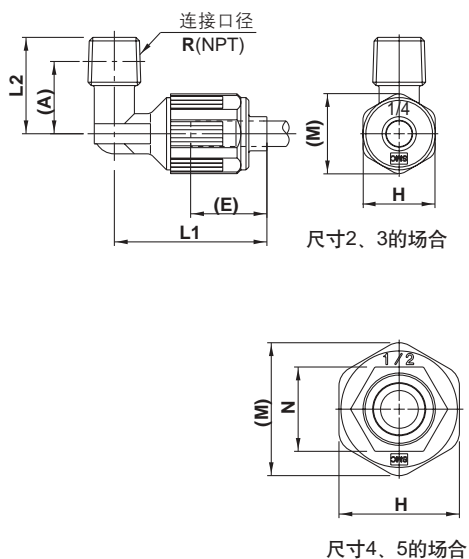
英制尺寸

型号	适合管子 外径	连接螺纹 Rc-NPT	E	H	L	M	N	W	Y
LQ2H2A-F□	1/4"	1/8"	19	18	39.2	19.9	—	16	18.5
LQ2H2B-F□	3/16"								21.5
LQ2H2C-F□	1/8"	1/4"	22	24	44.2	26.2	—	24	21.5
LQ2H2D-F□	1/4"								25
LQ2H2E-F□	3/16"	3/8"	28	30	52	33.1	21	30	25
LQ2H2F-F□	1/8"								29.5
LQ2H3A-F□	3/8"	1/4"	32	36	43.7	40	26	36	29.5
LQ2H3B-F□	1/4"								36
LQ2H3C-F□	3/8"	3/8"	32	36	46	40	26	36	36
LQ2H3D-F□	1/4"								36
LQ2H4A-F□	1/2"	3/8"	28	30	51	33.1	21	30	25
LQ2H4B-F□	3/8"								29.5
LQ2H4C-F□	1/2"	1/2"	32	36	57	40	26	36	29.5
LQ2H4D-F□	3/8"								36
LQ2H5A-F□	3/4"	1/2"	32	36	63.5	40	26	36	29.5
LQ2H5B-F□	1/2"								36
LQ2H5C-F□	3/4"	3/4"	32	36	65	40	26	36	36
LQ2H5D-F□	1/2"								36

LQ2系列

外形尺寸图

外螺纹弯头：LQ2L-M



公制尺寸

型号	适合管子 外径	连接螺纹 R-NPT	A	E	H	L1	L2	M	N
LQ2L21-M□	∅6	1 / 8"	20.5	19	18	38	24	19.9	—
LQ2L22-M□	∅4								
LQ2L23-M□	∅6	1 / 4"	18	22	24	43	28	26.2	—
LQ2L24-M□	∅4								
LQ2L31-M□	∅10	1 / 4"	22	24	43	28	26.2	—	
LQ2L32-M□	∅8								
LQ2L33-M□	∅6	3 / 8"	21.5	28	30	52	35	33.1	21
LQ2L34-M□	∅10								
LQ2L35-M□	∅8	1 / 2"	27	32	36	51	43	40	26
LQ2L36-M□	∅6								
LQ2L41-M□	∅12	3 / 8"	29	28	30	52	35	33.1	21
LQ2L42-M□	∅10								
LQ2L43-M□	∅12	1 / 2"	27	32	36	51	43	40	26
LQ2L44-M□	∅10								
LQ2L51-M□	∅19	1 / 2"	35.5	32	36	59	43	40	26
LQ2L52-M□	∅12								
LQ2L53-M□	∅19	3 / 4"	33.5	32	36	58	43	40	26
LQ2L54-M□	∅12								

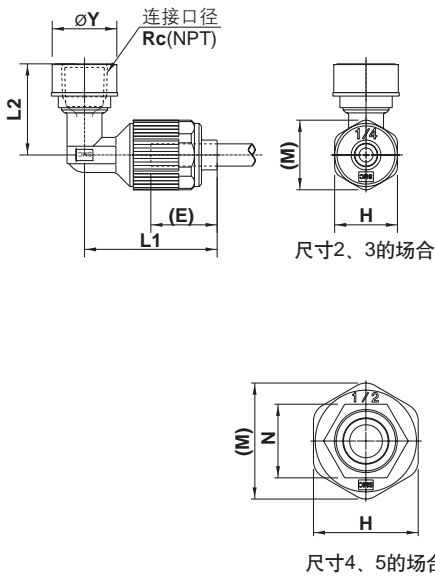
英制尺寸

型号	适合管子 外径	连接螺纹 R-NPT	A	E	H	L1	L2	M	N
LQ2L2A-M□	1 / 4"	1 / 8"	20.5	19	18	38	24	19.9	—
LQ2L2B-M□	3 / 16"								
LQ2L2C-M□	1 / 8"	1 / 4"	18	22	24	43	28	26.2	—
LQ2L2D-M□	1 / 4"								
LQ2L2E-M□	3 / 16"	3 / 8"	21.5	28	30	52	35	33.1	21
LQ2L2F-M□	1 / 8"								
LQ2L3A-M□	3 / 8"	1 / 4"	22	24	43	28	26.2	—	
LQ2L3B-M□	1 / 4"								
LQ2L3C-M□	3 / 8"	3 / 8"	21.5	28	30	51	35	33.1	21
LQ2L3D-M□	1 / 4"								
LQ2L4A-M□	1 / 2"	3 / 8"	29	28	30	52	35	33.1	21
LQ2L4B-M□	3 / 8"								
LQ2L4C-M□	1 / 2"	1 / 2"	27	32	36	51	43	40	26
LQ2L4D-M□	3 / 8"								
LQ2L5A-M□	3 / 4"	1 / 2"	35.5	32	36	59	43	40	26
LQ2L5B-M□	1 / 2"								
LQ2L5C-M□	3 / 4"	3 / 4"	33.5	32	36	58	43	40	26
LQ2L5D-M□	1 / 2"								

(A)是螺纹拧入后的参考尺寸。

(E)是从螺母端面必要的管子插入部分的参考尺寸。

内螺纹弯头：LQ2L-F



(E)是从螺母端面必要的管子插入部分的参考尺寸。

公制尺寸

型号	适合管子 外径	连接螺纹 Rc-NPT	E	H	L1	L2	M	N	Y
LQ2L21-F□	ø6	1 / 8"	19	18	38	24	19.9	—	ø18.5
LQ2L22-F□	ø4					26			
LQ2L23-F□	ø6	1 / 4"	22	24	43	28	26.2	—	ø21.5
LQ2L24-F□	ø4								
LQ2L31-F□	ø10	1 / 4"	22	24	43	28	26.2	—	ø25
LQ2L32-F□	ø8								
LQ2L33-F□	ø6	3 / 8"	28	30	52	50.5	33.1	21	ø25
LQ2L34-F□	ø10								
LQ2L35-F□	ø8	1 / 2"	28	30	52	54	33.1	21	ø29.5
LQ2L36-F□	ø6								
LQ2L41-F□	ø12	1 / 2"	32	36	59	43	40	26	ø29.5
LQ2L42-F□	ø10								
LQ2L43-F□	ø12	3 / 4"	32	36	59	43	40	26	ø36
LQ2L44-F□	ø10								
LQ2L51-F□	ø19	1 / 2"	32	36	59	43	40	26	ø36
LQ2L52-F□	ø12								
LQ2L53-F□	ø19	3 / 4"	32	36	59	43	40	26	ø36
LQ2L54-F□	ø12								

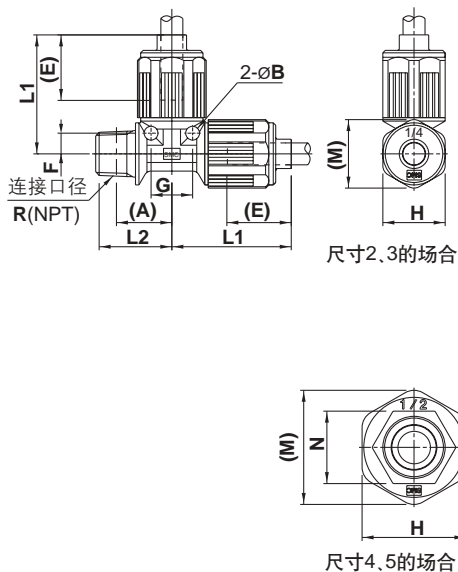
英制尺寸

型号	适合管子 外径	连接螺纹 Rc-NPT	E	H	L1	L2	M	N	Y
LQ2L2A-F□	1 / 4"	1 / 8"	19	18	38	24	19.9	—	ø18.5
LQ2L2B-F□	3 / 16"					26			
LQ2L2C-F□	1 / 8"	1 / 4"	22	24	43	28	26.2	—	ø21.5
LQ2L2D-F□	1 / 4"								
LQ2L2E-F□	3 / 16"	3 / 8"	28	30	52	50.5	33.1	21	ø25
LQ2L2F-F□	1 / 8"								
LQ2L3A-F□	3 / 8"	1 / 2"	28	30	52	54	33.1	21	ø29.5
LQ2L3B-F□	1 / 4"								
LQ2L3C-F□	3 / 8"	1 / 2"	32	36	59	43	40	26	ø29.5
LQ2L3D-F□	1 / 4"								
LQ2L4A-F□	1 / 2"	3 / 4"	32	36	59	43	40	26	ø36
LQ2L4B-F□	3 / 8"								
LQ2L4C-F□	1 / 2"	1 / 2"	32	36	59	43	40	26	ø36
LQ2L4D-F□	3 / 8"								
LQ2L5A-F□	3 / 4"	1 / 2"	32	36	59	43	40	26	ø36
LQ2L5B-F□	1 / 2"								
LQ2L5C-F□	3 / 4"	3 / 4"	32	36	59	43	40	26	ø36
LQ2L5D-F□	1 / 2"								

LQ2系列

外形尺寸图

外螺纹辅助用T形接头：LQ2R-M



公制尺寸

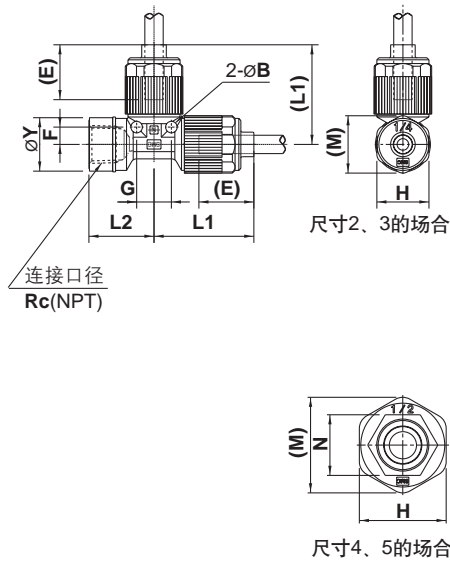
型号	适合管子 外径	连接螺纹 R-NPT	A	B	E	F	G	H	L1	L2	M	N
LQ2R21-M□	ø6	1 / 8"	18.5	ø4	19	6	12	18	34.5	22	19.9	—
LQ2R22-M□	ø4											
LQ2R23-M□	ø6	1 / 4"	16.5	ø4	19	6	12	18	34.5	22	19.9	—
LQ2R24-M□	ø4											
LQ2R31-M□	ø10	1 / 4"	23.5	ø5	22	9	18	24	43	29.5	26.2	—
LQ2R32-M□	ø8								42.5			
LQ2R33-M□	ø6	3 / 8"	23	ø5	22	9	18	24	43	29.5	26.2	—
LQ2R34-M□	ø10								42.5			
LQ2R35-M□	ø8	3 / 8"	23	ø5	22	9	18	24	42.5	29.5	26.2	—
LQ2R36-M□	ø6								42.5			
LQ2R41-M□	ø12	3 / 8"	30	ø6	28	11	22	30	52	36	33.1	21
LQ2R42-M□	ø10								51			
LQ2R43-M□	ø12	1 / 2"	28.5	ø6	28	11	22	30	52	36	33.1	21
LQ2R44-M□	ø10								51			
LQ2R51-M□	ø19	1 / 2"	35	ø7	32	14	28	36	59.5	42.5	40	26
LQ2R52-M□	ø12								58.5			
LQ2R53-M□	ø19	3 / 4"	33.5	ø7	32	14	28	36	59.5	42.5	40	26
LQ2R54-M□	ø12								58.5			

(A)是螺纹拧入后的参考尺寸。
(E)是从螺母端面必要的管子插入部分的参考尺寸。

英制尺寸

型号	适合管子 外径	连接螺纹 R-NPT	A	B	E	F	G	H	L1	L2	M	N
LQ2R2A-M□	1 / 4"	1 / 8"	18.5	ø4	19	6	12	18	34.5	22	19.9	—
LQ2R2B-M□	3 / 16"											
LQ2R2C-M□	1 / 8"	1 / 4"	16.5	ø4	19	6	12	18	34.5	22	19.9	—
LQ2R2D-M□	1 / 4"											
LQ2R2E-M□	3 / 16"	1 / 4"	16.5	ø4	19	6	12	18	34.5	22	19.9	—
LQ2R2F-M□	1 / 8"											
LQ2R3A-M□	3 / 8"	1 / 4"	23.5	ø5	22	9	18	24	43	29.5	26.2	—
LQ2R3B-M□	1 / 4"								42.5			
LQ2R3C-M□	3 / 8"	3 / 8"	23	ø5	22	9	18	24	43	29.5	26.2	—
LQ2R3D-M□	1 / 4"								42.5			
LQ2R4A-M□	1 / 2"	3 / 8"	30	ø6	28	11	22	30	52	36	33.1	21
LQ2R4B-M□	3 / 8"								51			
LQ2R4C-M□	1 / 2"	1 / 2"	28.5	ø6	28	11	22	30	52	36	33.1	21
LQ2R4D-M□	3 / 8"								51			
LQ2R5A-M□	3 / 4"	1 / 2"	35	ø7	32	14	28	36	59.5	42.5	40	26
LQ2R5B-M□	1 / 2"								58.5			
LQ2R5C-M□	3 / 4"	3 / 4"	33.5	ø7	32	14	28	36	59.5	42.5	40	26
LQ2R5D-M□	1 / 2"								58.5			

内螺纹辅助用T形接头:LQ2R-F



公制尺寸

型号	适合管子 外径	连接螺纹 Rc-NPT	B	E	F	G	H	L1	L2	M	N	Y
LQ2R21-F□	ø6	1 / 8"	ø4	19	6	12	18	34.5	18.7	19.9	—	ø18.5
LQ2R22-F□	ø4	22.5										
LQ2R23-F□	ø6	1 / 4"	ø5	22	9	18	24	43	26	26.2	—	ø21.5
LQ2R24-F□	ø4	42.5										
LQ2R31-F□	ø10	1 / 4"	ø6	28	11	22	30	52	27	33.1	21	ø25
LQ2R32-F□	ø8							51				
LQ2R33-F□	ø6	3 / 8"	ø7	32	14	28	36	52	35.5	40	26	ø29.5
LQ2R34-F□	ø10							51				
LQ2R35-F□	ø8	3 / 4"	ø7	32	14	28	36	59.5	37	40	26	ø36
LQ2R36-F□	ø6							58.5				
LQ2R41-F□	ø12	3 / 8"	ø6	28	11	22	30	52	27	33.1	21	ø25
LQ2R42-F□	ø10							51				
LQ2R43-F□	ø12	1 / 2"	ø7	32	14	28	36	52	35.5	40	26	ø29.5
LQ2R44-F□	ø10							51				
LQ2R51-F□	ø19	1 / 2"	ø7	32	14	28	36	59.5	37	40	26	ø29.5
LQ2R52-F□	ø12							58.5				
LQ2R53-F□	ø19	3 / 4"	ø7	32	14	28	36	59.5	37	40	26	ø36
LQ2R54-F□	ø12							58.5				

(E)是从螺母端面必要的管子插入部分的参考尺寸。

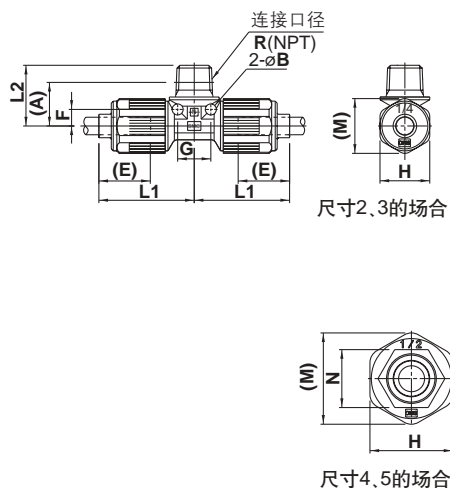
英制尺寸

型号	适合管子 外径	连接螺纹 Rc-NPT	B	E	F	G	H	L1	L2	M	N	Y
LQ2R2A-F□	1 / 4"	1 / 8"	ø4	19	6	12	18	34.5	18.7	19.9	—	ø18.5
LQ2R2B-F□	3 / 16"								22.5			
LQ2R2C-F□	1 / 8"	1 / 4"	ø5	22	9	18	24	43	26	26.2	—	ø21.5
LQ2R2D-F□	1 / 4"							42.5				
LQ2R2E-F□	3 / 16"	3 / 8"	ø6	28	11	22	30	52	27	33.1	21	ø25
LQ2R2F-F□	1 / 8"							51				
LQ2R3A-F□	3 / 8"	1 / 2"	ø7	32	14	28	36	52	35.5	40	26	ø29.5
LQ2R3B-F□	1 / 4"							51				
LQ2R3C-F□	3 / 8"	3 / 4"	ø7	32	14	28	36	59.5	37	40	26	ø36
LQ2R3D-F□	1 / 4"							58.5				
LQ2R4A-F□	1 / 2"	1 / 2"	ø7	32	14	28	36	59.5	37	40	26	ø36
LQ2R4B-F□	3 / 8"							58.5				
LQ2R4C-F□	1 / 2"	3 / 4"	ø7	32	14	28	36	59.5	37	40	26	ø36
LQ2R4D-F□	3 / 8"							58.5				
LQ2R5A-F□	3 / 4"	1 / 2"	ø7	32	14	28	36	59.5	37	40	26	ø36
LQ2R5B-F□	1 / 2"							58.5				
LQ2R5C-F□	3 / 4"	3 / 4"	ø7	32	14	28	36	59.5	37	40	26	ø36
LQ2R5D-F□	1 / 2"							58.5				

LQ2系列

外形尺寸图

外螺纹双管T形接头: LQ2B-M



公制尺寸

型号	适合管子 外径	连接螺纹 R-NPT	A	B	E	F	G	H	L1	L2	M	N
LQ2B21-M□	ø6	1 / 8"	18.5	ø4	19	6	12	18	34.5	22	19.9	—
LQ2B22-M□	ø4											
LQ2B23-M□	ø6	1 / 4"	16.5	ø5	22	9	18	24	29.5	26.2	—	—
LQ2B24-M□	ø4											
LQ2B31-M□	ø10	1 / 4"	23.5	ø5	22	9	18	24	43	29.5	26.2	—
LQ2B32-M□	ø8								42.5			
LQ2B33-M□	ø6								43			
LQ2B34-M□	ø10	3 / 8"	23	ø6	28	11	22	30	43	36	33.1	21
LQ2B35-M□	ø8								51			
LQ2B36-M□	ø6	3 / 8"	30	ø6	28	11	22	30	52	36	33.1	21
LQ2B41-M□	ø12								51			
LQ2B42-M□	ø10								52			
LQ2B43-M□	ø12	1 / 2"	28.5	ø6	28	11	22	30	51	36	33.1	21
LQ2B44-M□	ø10								51			
LQ2B51-M□	ø19	1 / 2"	35	ø7	32	14	28	36	59.5	42.5	40	26
LQ2B52-M□	ø12								58.5			
LQ2B53-M□	ø19	3 / 4"	33.5	ø7	32	14	28	36	59.5	42.5	40	26
LQ2B54-M□	ø12								58.5			

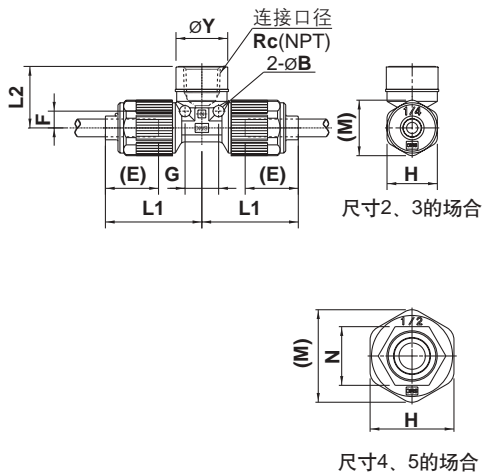
英制尺寸

型号	适合管子 外径	连接螺纹 R-NPT	A	B	E	F	G	H	L1	L2	M	N
LQ2B2A-M□	1 / 4"	1 / 8"	18.5	ø4	19	6	12	18	34.5	22	19.9	—
LQ2B2B-M□	3 / 16"											
LQ2B2C-M□	1 / 8"	1 / 4"	16.5	ø5	22	9	18	24	29.5	26.2	—	—
LQ2B2D-M□	1 / 4"											
LQ2B2E-M□	3 / 16"	3 / 8"	23	ø5	22	9	18	24	29.5	26.2	—	—
LQ2B2F-M□	1 / 8"											
LQ2B3A-M□	3 / 8"	1 / 4"	23.5	ø5	22	9	18	24	43	29.5	26.2	—
LQ2B3B-M□	1 / 4"								42.5			
LQ2B3C-M□	3 / 8"	3 / 8"	23	ø5	22	9	18	24	43	29.5	26.2	—
LQ2B3D-M□	1 / 4"								42.5			
LQ2B4A-M□	1 / 2"	3 / 8"	30	ø6	28	11	22	30	52	36	33.1	21
LQ2B4B-M□	3 / 8"								51			
LQ2B4C-M□	1 / 2"	1 / 2"	28.5	ø6	28	11	22	30	52	36	33.1	21
LQ2B4D-M□	3 / 8"								51			
LQ2B5A-M□	3 / 4"	1 / 2"	35	ø7	32	14	28	36	59.5	42.5	40	26
LQ2B5B-M□	1 / 2"								58.5			
LQ2B5C-M□	3 / 4"	3 / 4"	33.5	ø7	32	14	28	36	59.5	42.5	40	26
LQ2B5D-M□	1 / 2"								58.5			

(A)是螺纹拧入后的参考尺寸。

(E)是从螺母端面必要的管子插入部分的参考尺寸。

内螺纹双管T形接头：LQ2B-F



公制尺寸

型号	适合管子 外径	连接螺纹 Rc-NPT	B	E	F	G	H	L1	L2	M	N	Y
LQ2B21-F□	φ6	1 / 8"	φ4	19	6	12	18	34.5	18.7	19.9	—	φ18.5
LQ2B22-F□	φ4								22			
LQ2B23-F□	φ6	1 / 4"	φ5	22	9	18	24	43	26.2	—	—	—
LQ2B24-F□	φ4							47.5				
LQ2B31-F□	φ10	1 / 4"	φ6	28	11	22	30	43	33.1	21	—	—
LQ2B32-F□	φ8							43				
LQ2B33-F□	φ6	3 / 8"	φ7	32	14	28	36	42.5	40	26	—	—
LQ2B34-F□	φ10							52				
LQ2B35-F□	φ8	1 / 2"	φ7	32	14	28	36	51	37	—	—	—
LQ2B36-F□	φ6							51				
LQ2B41-F□	φ12	3 / 8"	φ6	28	11	22	30	52	33.1	21	—	—
LQ2B42-F□	φ10							51				
LQ2B43-F□	φ12	1 / 2"	φ7	32	14	28	36	52	40	26	—	—
LQ2B44-F□	φ10							51				
LQ2B51-F□	φ19	1 / 2"	φ7	32	14	28	36	59.5	37	—	—	—
LQ2B52-F□	φ12							58.5				
LQ2B53-F□	φ19	3 / 4"	φ7	32	14	28	36	59.5	40	26	—	—
LQ2B54-F□	φ12							58.5				

(E)是从螺母端面必要的管子插入部分的参考尺寸。

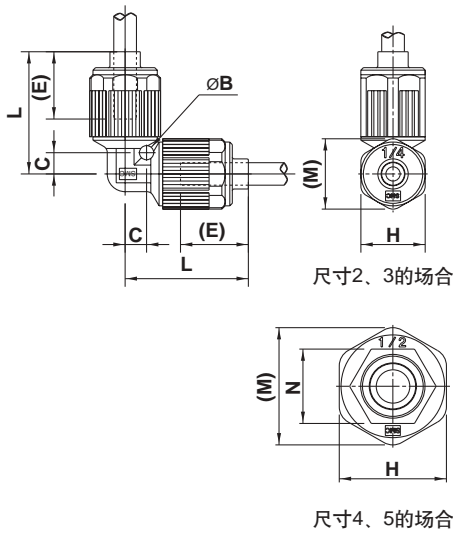
英制尺寸

型号	适合管子 外径	连接螺纹 Rc-NPT	B	E	F	G	H	L1	L2	M	N	Y
LQ2B2A-F□	1 / 4"	1 / 8"	φ4	19	6	12	18	34.5	18.7	19.9	—	φ18.5
LQ2B2B-F□	3 / 16"								22			
LQ2B2C-F□	1 / 8"	1 / 4"	φ5	22	9	18	24	43	26.2	—	—	—
LQ2B2D-F□	1 / 4"							42.5				
LQ2B2E-F□	3 / 16"	3 / 8"	φ6	28	11	22	30	43	33.1	21	—	—
LQ2B2F-F□	1 / 8"							42.5				
LQ2B3A-F□	3 / 8"	1 / 4"	φ5	22	9	18	24	43	26.2	—	—	—
LQ2B3B-F□	1 / 4"							42.5				
LQ2B3C-F□	3 / 8"	3 / 8"	φ6	28	11	22	30	43	33.1	21	—	—
LQ2B3D-F□	1 / 4"							42.5				
LQ2B4A-F□	1 / 2"	3 / 8"	φ6	28	11	22	30	52	33.1	21	—	—
LQ2B4B-F□	3 / 8"							51				
LQ2B4C-F□	1 / 2"	1 / 2"	φ7	32	14	28	36	52	40	26	—	—
LQ2B4D-F□	3 / 8"							51				
LQ2B5A-F□	3 / 4"	1 / 2"	φ7	32	14	28	36	59.5	37	—	—	—
LQ2B5B-F□	1 / 2"							58.5				
LQ2B5C-F□	3 / 4"	3 / 4"	φ7	32	14	28	36	59.5	40	26	—	—
LQ2B5D-F□	1 / 2"							58.5				

LQ2系列

外形尺寸图

弯管：LQ2E



(E)是从螺母端面必要的管子插入部分的参考尺寸。

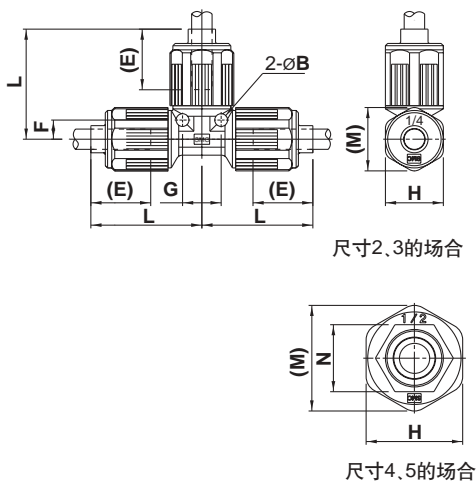
公制尺寸

型号	适合管子 外径	B	C	E	H	L	M	N
LQ2E21□□	ø6	ø4	6	19	18	34.5	19.9	—
LQ2E22□□	ø4							
LQ2E31□□	ø10	ø5	9	22	24	43	26.2	—
LQ2E32□□	ø8							
LQ2E33□□	ø6							
LQ2E41□□	ø12	ø6	11	28	30	52	33.1	21
LQ2E42□□	ø10					51		
LQ2E51□□	ø19	ø7	14	32	36	59.5	40	26
LQ2E52□□	ø12					58.5		

英制尺寸

型号	适合管子 外径	B	C	E	H	L	M	N
LQ2E2A□□	1/4"	ø4	6	19	18	34.5	19.9	—
LQ2E2B□□	3/16"							
LQ2E2C□□	1/8"							
LQ2E3A□□	3/8"	ø5	9	22	24	43	26.2	—
LQ2E3B□□	1/4"					42.5		
LQ2E4A□□	1/2"	ø6	11	28	30	52	33.1	21
LQ2E4B□□	3/8"					51		
LQ2E5A□□	3/4"	ø7	14	32	36	59.5	40	26
LQ2E5B□□	1/2"					58.5		

T形接管：LQ2T



(E)是从螺母端面必要的管子插入部分的参考尺寸。

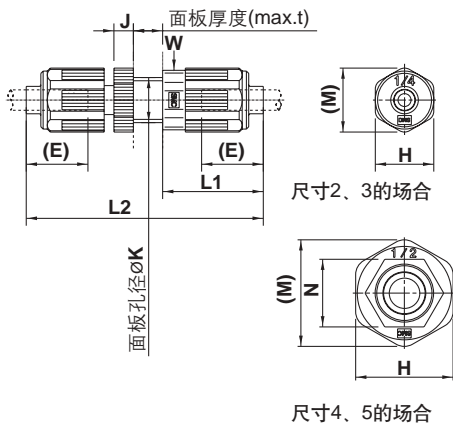
公制尺寸

型号	适合管子 外径	B	E	F	G	H	L	M	N
LQ2T21□□	ø6	ø4	19	6	12	18	34.5	19.9	—
LQ2T22□□	ø4								
LQ2T31□□	ø10	ø5	22	9	18	24	43	26.2	—
LQ2T32□□	ø8								
LQ2T33□□	ø6						42.5		
LQ2T41□□	ø12	ø6	28	11	22	30	52	33.1	21
LQ2T42□□	ø10						51		
LQ2T51□□	ø19	ø7	32	14	28	36	59.5	40	26
LQ2T52□□	ø12						58.5		

英制尺寸

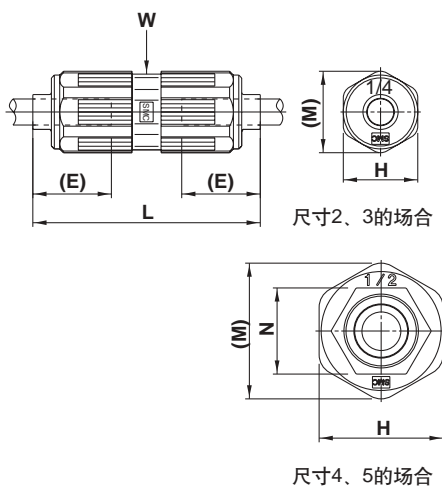
型号	适合管子 外径	B	E	F	G	H	L	M	N
LQ2T2A□□	1/4"	ø4	19	6	12	18	34.5	19.9	—
LQ2T2B□□	3/16"								
LQ2T2C□□	1/8"								
LQ2T3A□□	3/8"	ø5	22	9	18	24	43	26.2	—
LQ2T3B□□	1/4"						42.5		
LQ2T4A□□	1/2"	ø6	28	11	22	30	52	33.1	21
LQ2T4B□□	3/8"						51		
LQ2T5A□□	3/4"	ø7	32	14	28	36	59.5	40	26
LQ2T5B□□	1/2"						58.5		

面板安装直通接管：LQ2P



(E)是从螺母端面必要的管子插入部分的参考尺寸。
W是对边尺寸。

直通接管：LQ2U



(E)是从螺母端面必要的管子插入部分的参考尺寸。
W是对边尺寸。

公制尺寸

型号	适合管子 外径	E	H	J	K	L1	L2	M	N	t	W
LQ2P21□□	ø6	19	18	6	ø14.5	31	73	19.9	—	7	16
LQ2P22□□	ø4										
LQ2P31□□	ø10	22	24	6	ø20.5	36	83	26.2	—	7	24
LQ2P32□□	ø8										
LQ2P33□□	ø6					34.5	82				
LQ2P41□□	ø12	28	30	9	ø24.5	42	95	33.1	21	7	30
LQ2P42□□	ø10										
LQ2P51□□	ø19	32	36	9	ø30.5	49	110	40	26	10	36
LQ2P52□□	ø12										

英制尺寸

型号	适合管子 外径	E	H	J	K	L1	L2	M	N	t	W
LQ2P2A□□	1/4"	19	18	6	ø14.5	31	73	19.9	—	7	16
LQ2P2B□□	3/16"										
LQ2P2C□□	1/8"										
LQ2P3A□□	3/8"	22	24	6	ø20.5	36	83	26.2	—	7	24
LQ2P3B□□	1/4"										
LQ2P4A□□	1/2"	28	30	9	ø24.5	42	95	33.1	21	7	30
LQ2P4B□□	3/8"										
LQ2P5A□□	3/4"	32	36	9	ø30.5	49	110	40	26	10	36
LQ2P5B□□	1/2"										

公制尺寸

型号	适合管子 外径	E	H	L	M	N	W
LQ2U21□□	ø6	19	18	55	19.9	—	16
LQ2U22□□	ø4						
LQ2U31□□	ø10	22	24	65	26.2	—	24
LQ2U32□□	ø8						
LQ2U33□□	ø6			64			
LQ2U41□□	ø12	28	30	77	33.1	21	30
LQ2U42□□	ø10						
LQ2U51□□	ø19	32	36	88	40	26	36
LQ2U52□□	ø12						

英制尺寸

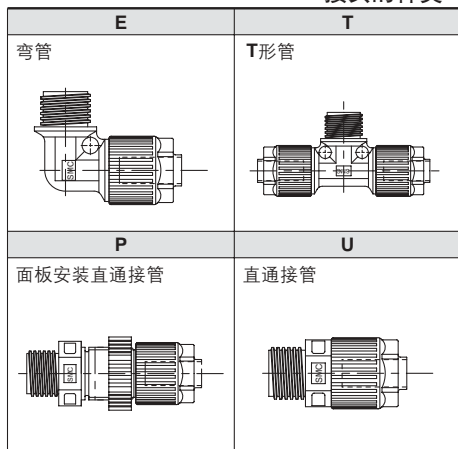
型号	适合管子 外径	E	H	L	M	N	W
LQ2U2A□□	1/4"	19	18	55	19.9	—	16
LQ2U2B□□	3/16"						
LQ2U2C□□	1/8"						
LQ2U3A□□	3/8"	22	24	65	26.2	—	24
LQ2U3B□□	1/4"						
LQ2U4A□□	1/2"	28	30	77	33.1	21	30
LQ2U4B□□	3/8"						
LQ2U5A□□	3/4"	32	36	88	40	26	36
LQ2U5B□□	1/2"						

省空间用接头型号表示方法

LQ1 **E** **21** - **S**

接头的种类

螺母(含嵌入导套)1处不带



异径尺寸时(B侧)组合表

尺寸	序号	适合管子尺寸(mm)
1	1	4×3
1	2	3×2
2	1	6×4
2	2	4×3
3	1	10×8
3	2	8×6
3	3	6×4
4	1	12×10
4	2	10×8
5	1	19×16
5	2	12×10
6	1	25×22
6	2	19×16

尺寸	记号	适合管子尺寸(英寸)
1	A	1/8"×0.086"
2	A	1/4"×5/32"
2	B	3/16"×1/8"
2	C	1/8"×0.086"
3	A	3/8"×1/4"
3	B	1/4"×5/32"
4	A	1/2"×3/8"
4	B	3/8"×1/4"
5	A	3/4"×5/8"
5	B	1/2"×3/8"
6	A	1"×7/8"
6	B	3/4"×5/8"

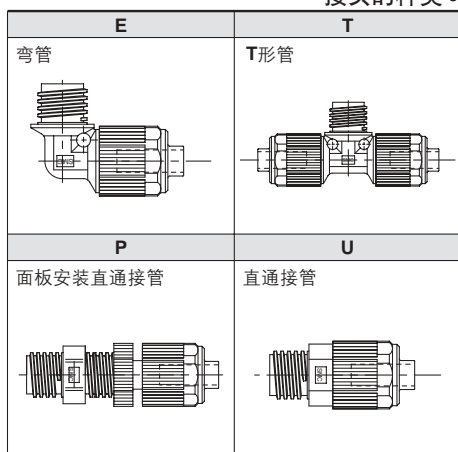


注) 各接头体尺寸的上位序号或记号表示减径尺寸。但尺寸1の場合，异径尺寸不能选择。

LQ2 **E** **21** - **S**

接头的种类

螺母(含嵌入导套)1处不带



适合管子尺寸

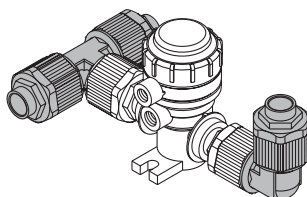
尺寸	序号	适合管子尺寸(mm)
2	1	6×4
2	2	4×3
3	1	10×8
3	2	8×6
3	3	6×4
4	1	12×10
4	2	10×8
5	1	19×16
5	2	12×10

尺寸	记号	适合管子尺寸(英寸)
2	A	1/4"×5/32"
2	B	3/16"×1/8"
2	C	1/8"×0.086"
3	A	3/8"×1/4"
3	B	1/4"×5/32"
4	A	1/2"×3/8"
4	B	3/8"×1/4"
5	A	3/4"×5/8"
5	B	1/2"×3/8"



注) 各接头体尺寸的上位序号或记号表示减径尺寸。

连接例



可选项

面板安装用螺母

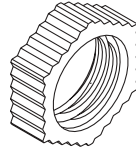
LQN P 2 - []

适合接头

记号		尺寸
LQ1	LQ2	
11	-	1
12	2	2
13	3	3
14	4	4
15	5	5
16	-	6

捆包

无记号	清洁捆包	相当classM3.5
1	标准捆包	相当classM5.5



面板安装直通管上，用于面板固定。

螺母·嵌入导套

LQ [] - 2 U 03 - []

※更换管子尺寸の場合，推荐U型。

适合接头

记号	适用
无记号	LQ2用
1	LQ1用

尺寸

记号	尺寸
1	1
2	2
3	3
4	4
5	5
6	6

零件种类

记号	零件种类
U	螺母+嵌入导套
B	嵌入导套
N	螺母

捆包

无记号	清洁捆包	相当classM3.5
1	标准捆包	相当classM5.5

适合管子尺寸

记号	连接管子尺寸	尺寸					
		LQ1	LQ1,LQ2	LQ1			
		1	2	3	4	5	6

公制尺寸

03	ø3 × ø2	○	○				
04	ø4 × ø3	○	○				
06	ø6 × ø4		○	○			
08	ø8 × ø6			○			
10	ø10 × ø8				○		
12	ø12 × ø10					○	○
19	ø19 × ø16						○
25	ø25 × ø22.5						○

英制尺寸

03	1/8" × 0.086"	○	○				
05	3/16" × 1/8"		○				
07	1/4" × 5/32"		○	○			
11	3/8" × 1/4"			○	○		
13	1/2" × 3/8"				○		
19	3/4" × 5/8"					○	○
25	1" × 7/8"						○



注) 尺寸1の場合，管子不能靠减径改变。

堵塞

LQ - 2 P 07 - []

捆包

无记号	清洁捆包	相当classM3.5
1	标准捆包	相当classM5.5

适合管子尺寸

记号	连接管子尺寸	尺寸					
		LQ1	LQ1,LQ2	LQ1			
		1	2	3	4	5	6

公制尺寸

03	ø3 × ø2	○	●				
04	ø4 × ø3	○	●				
06	ø6 × ø4		○	●			
08	ø8 × ø6			●			
10	ø10 × ø8				○	●	
12	ø12 × ø10					○	●
19	ø19 × ø16						○
25	ø25 × ø22.5						○

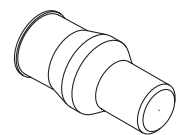
○基准尺寸 ●带减径

记号	连接管子尺寸	尺寸					
		LQ1	LQ1,LQ2	LQ1			
		1	2	3	4	5	6

英制尺寸

03	1/8" × 0.086"	○	●				
05	3/16" × 1/8"		●				
07	1/4" × 5/32"	○	●				
11	3/8" × 1/4"		○	●			
13	1/2" × 3/8"			○	●		
19	3/4" × 5/8"					○	●
25	1" × 7/8"						○

○基准尺寸 ●带减径



用于堵塞不使用的接头。

LQ₂¹系列 专用工具

管接头

管子尺寸更换方法

更换螺母及嵌入导套，则同样接头体的尺寸内的管子尺寸便可变更。
但接头体尺寸1の場合，靠减径不能变更管子尺寸。

接头体尺寸	管子外径														
	公制尺寸								英制尺寸						
	ø3	ø4	ø6	ø8	ø10	ø12	ø19	ø25	1/8"	3/16"	1/4"	3/8"	1/2"	3/4"	1"
1	○	○	—	—	—	—	—	—	○	—	—	—	—	—	—
2	●	●	○	—	—	—	—	—	●	●	○	—	—	—	—
3	—	—	●	●	○	—	—	—	—	—	●	○	—	—	—
4	—	—	—	—	●	○	—	—	—	—	—	●	○	—	—
5	—	—	—	—	—	●	○	—	—	—	—	—	●	○	—
6	—	—	—	—	—	—	●	○	—	—	—	—	—	●	○

零件构成

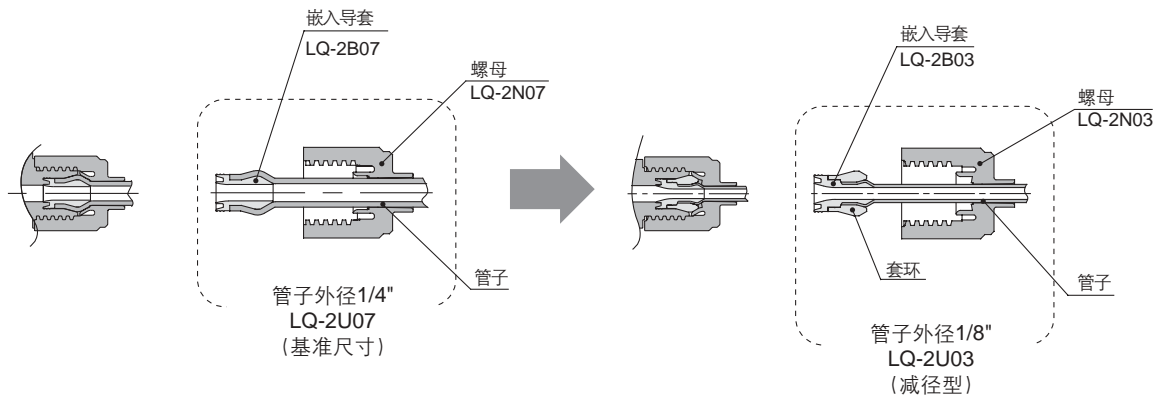
	构成零件		
	螺母	嵌入	套环(嵌入组件)
○基准尺寸	有	有	无
●减径型	有	有	有

管子尺寸更换方法

例) LQ2接头体2内，管子外径从1/4"变成管子外径1/8"の場合。

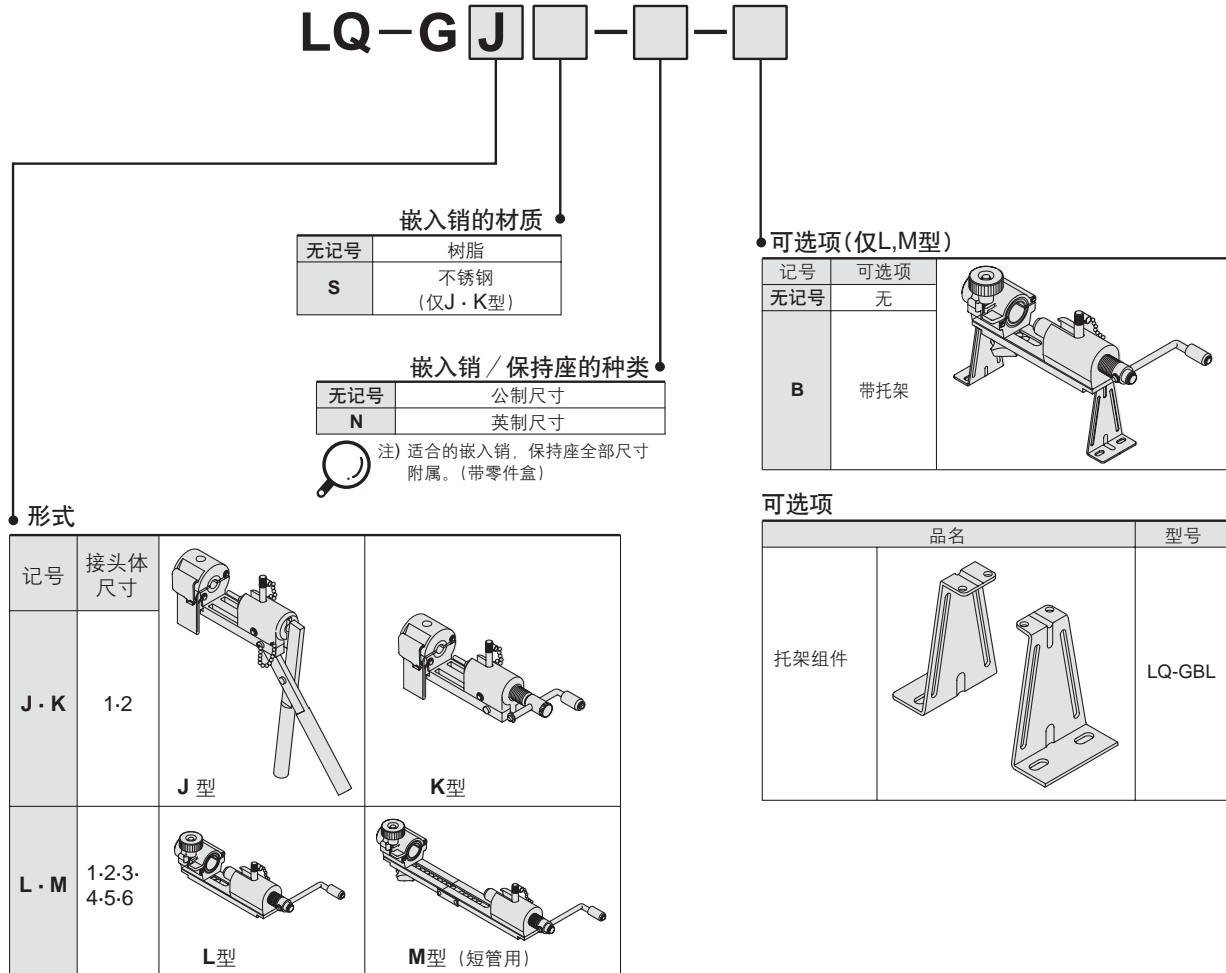
配置管子外径1/8"的嵌入导套及螺母（LQ-2U03），管子尺寸便可更换。
（参见接头零件型号表示方法）。

注) 管子另售。



专用工具

管接头夹具型号表示方法



可选项

品名	型号
托架组件	LQ-GBL

表1管子尺寸记号

形式	接头体尺寸	管子外径															
		公制尺寸								英制尺寸							
		ø3	ø4	ø6	ø8	ø10	ø12	ø19	ø25	1/8"	3/16"	1/4"	3/8"	1/2"	3/4"	1"	
J	1	03	04	-	-	-	-	-	-	03	-	-	-	-	-	-	
	2	-	04	06	-	-	-	-	-	03	05	07	-	-	-	-	
L	1	03	04	-	-	-	-	-	-	03	-	-	-	-	-	-	
	2	-	04	06	-	-	-	-	-	03	05	07	-	-	-	-	
	3	-	-	06	08	10	-	-	-	-	-	07	11	-	-	-	
	4	-	-	-	-	10	12	-	-	-	-	-	11	13	-	-	
5	-	-	-	-	-	12	19	-	-	-	-	-	-	13	19	-	
6	-	-	-	-	-	-	19	25	-	-	-	-	-	-	19	25	

可换件

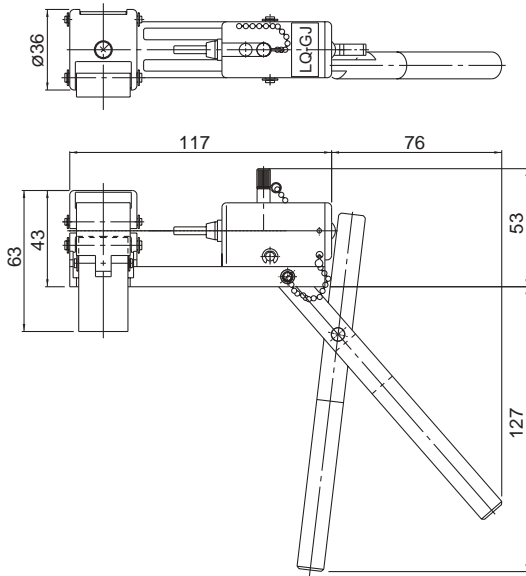
品名	型号
嵌入销, 保持座组件 (带零件盒)	LQ-GP J [] - [] 形式 嵌入销, 保持座的种类 无记号 公制尺寸 N 英制尺寸 嵌入销的材质 (仅J,K型) 无记号 树脂 S 不锈钢
嵌入销 (单件)	LQ-GP 2 J [] - 07 接头体尺寸 (参见表1) 形式 管子尺寸记号 (参见表1) 嵌入销的材质 (仅J,K型) 无记号 树脂 S 不锈钢
保持座 (单件)	LQ-GH J - 07 管子尺寸记号 (参见表1) 形式

注1) 更换零件的形式 J表示LQ-GJ、LQ-GK的零件。
更换零件的形式 L表示LQ-GL、LQ-GM的零件。

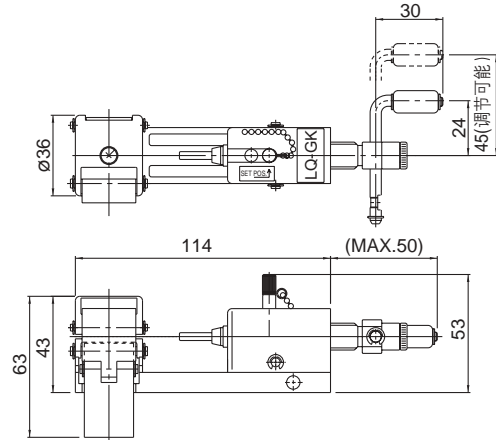
专用工具

外形尺寸图

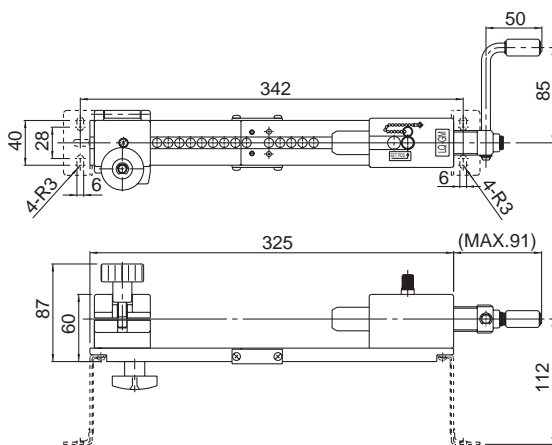
LQ-GJ



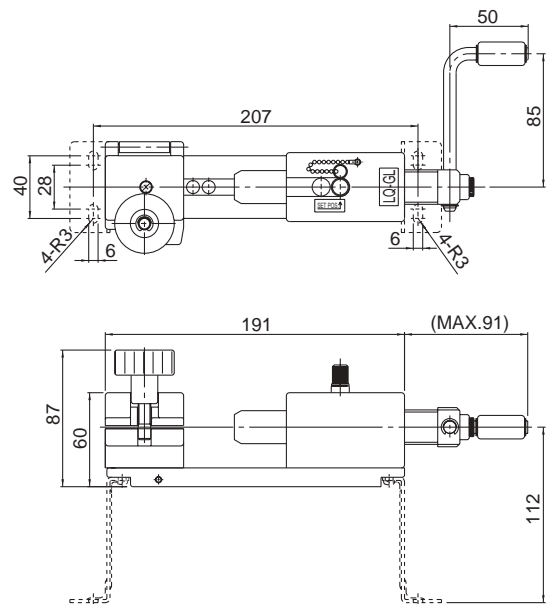
LQ-GK



LQ-GM



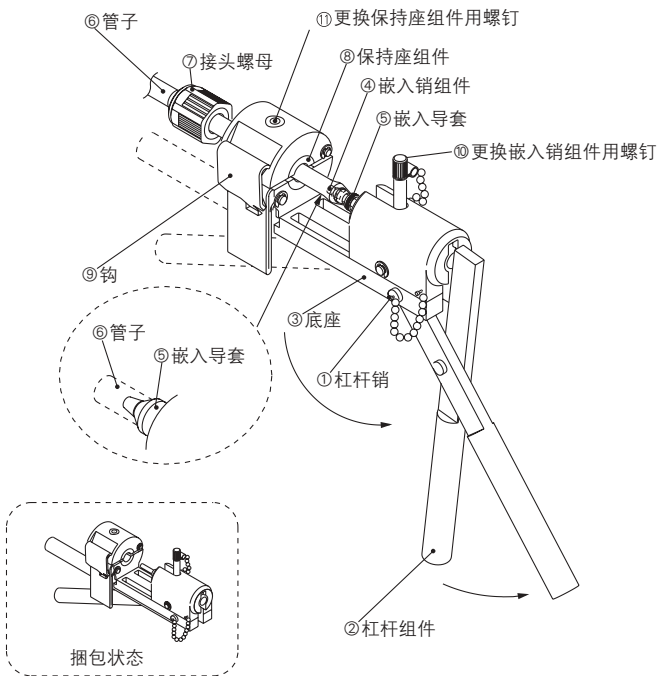
LQ-GL



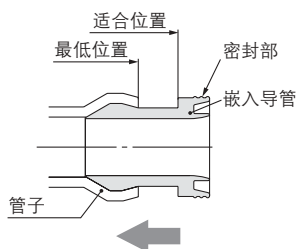
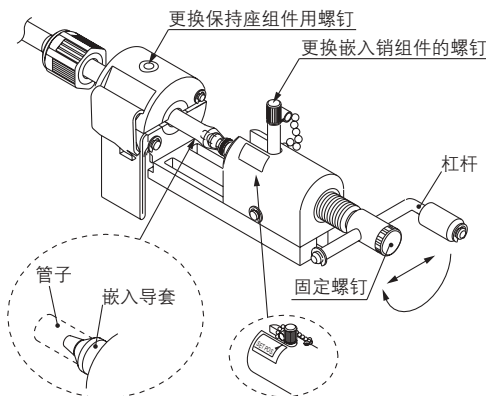
管接头组装步骤

管接头施工时，按下记步骤进行。

J型



K型



J型管接头组装步骤

- 1 拔下杠杆销①回转杠杆组件，让杠杆组件②的孔与底座③的孔对上。
让杠杆销①插入该孔，则杠杆组件②固定。
 - 2 把嵌入导套⑤设置在嵌入销组件④上。
 - 3 垂直切断管子的前端，并让接头螺母⑦通过。
把管子⑥设置在保持座组件⑧内后，将管子插入到嵌入导套⑤、⑨的底部，用钩夹紧。
- △注意**
- ⑥管子弯曲时，使用前要校直它。
 - 在保持座组件上有油、尘附着时，管子⑥会打滑，可利用酒精等除去。
- 4 让杠杆组件②动作，把嵌入导套⑤压入管子⑥。
 - 5 要更换嵌入销组件④，保持座组件⑧时，可分别利用嵌入销组件更换用螺钉⑩，保持座组件更换用螺钉⑪进行。

K型管接头组装步骤

嵌入销组件的设置及压入方法、参见L、M型管接头组装步骤。
管子的设置方法参见J型步骤。

- 1 } 参见J型管接头组装步骤。
- 5 }
- 6 管接头螺母⑦紧固到接头体的所定位置(端面)为止。大致合适的紧固力矩参见下表。

配管时的螺母紧固力矩

接头体尺寸	力矩(N·m)	
	LQ1	LQ2
2	0.3~0.4	1.5~2.0

注1) 接头体尺寸1用手紧固。

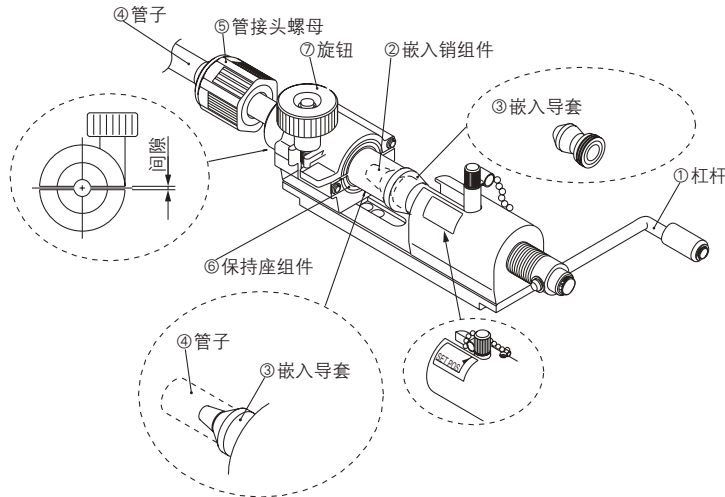
△施工上的注意

- 嵌入导套的密封上不得有裂纹、划痕，请注意。(参照左图)
- 管子插入嵌入导套的嵌入状态，管子的端面应从最低位置变成密封部侧。(参照左图)

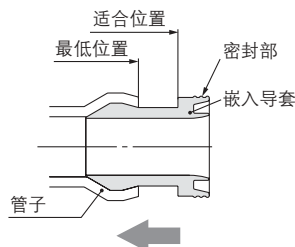
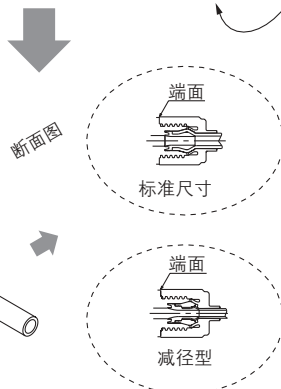
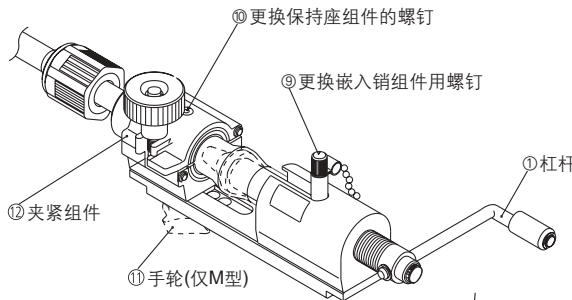
管接头组装步骤

管接头施工时，按下记步骤进行。

L型



M型



L,M型管接头组装步骤

- 1 ①回转杠杆，让SET POS.合上。
- 2 把嵌入导套③装在嵌入销组件②上。
- 3 垂直切断管子④前端，让管接头螺母⑤通过。把管子④设置在保持座组件⑥内后，将管子插入到嵌入导套③的底部、用旋钮⑦夹紧。用旋钮⑦紧固管子④时，两侧的间隙应均匀。
- △注意**
 - ④管子弯曲时，使用前要校直它。
 - ⑥在保持座组件上有油、尘附着时，管子④会打滑。可利用酒精等除去。
- 4 让杠杆①动作，把嵌入导套③压入管子④。(杠杆①回转2~3圈便压入。)
- 5 要更换嵌入销组件②、保持座组件⑥时、可分别利用嵌入销组件更换用螺钉⑨、保持座组件更换用螺钉⑩进行。
- 6 短管用M型，卸下手轮⑪，移动夹紧组件⑦并设置在所定的长度，再紧固手轮⑪。
- 7 管接头螺母⑤紧固到接头体的所定的位置(端面)为止。大致合适的紧固力矩参见下表。

配管时的螺母紧固力矩

接头体尺寸	力矩 (N·m)	
	LQ1	LQ2
2	0.3~0.4	1.5~2.0
3	0.8~1.0	3.0~3.5
4	1.0~1.2	7.5~9
5	2.5~3.0	11~13
6	5.5~6.0	—

注1) 接头体尺寸1用手紧固。

△施工上的注意

- 嵌入导套的密封上不得有裂纹、划痕，请注意。(参照左图)
- 管子插入嵌入导套的嵌入状态，管子的端面应从最低位置变成密封部侧。(参照左图)